

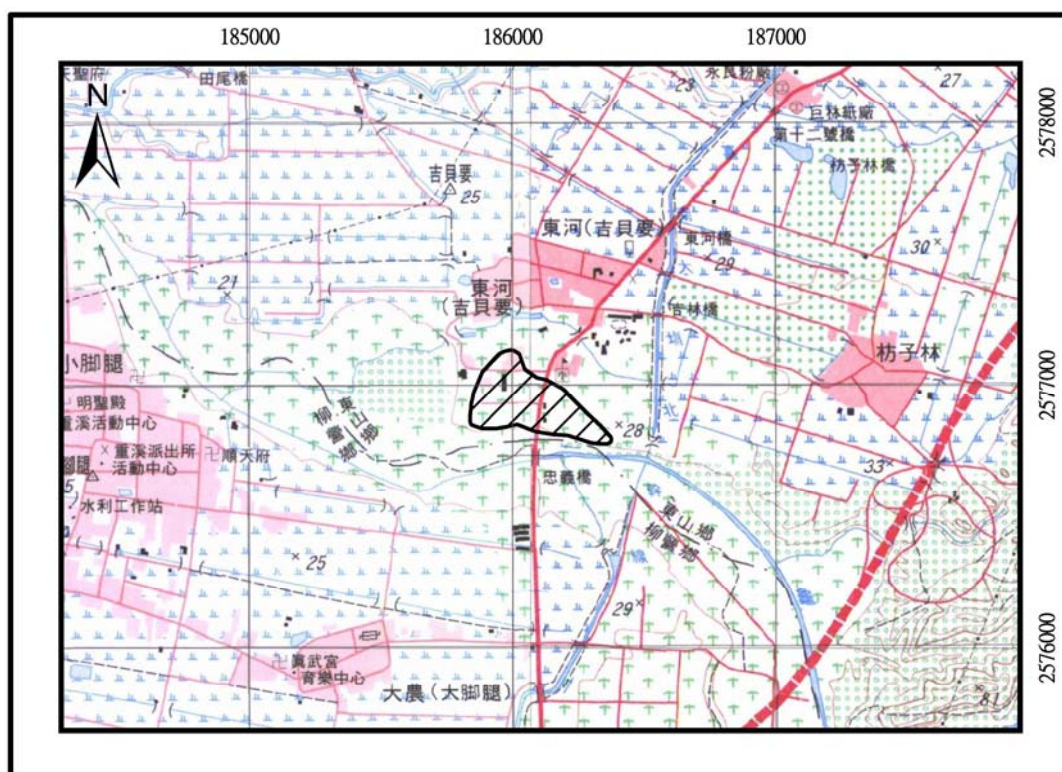
吉貝要遺址

代號：1106-CPS

地理環境




經 緯 度：	東經 120°22'29"	北緯 23°17'36"	方格座標：	E186059×N2576914m
行政隸屬：	臺南縣東山鄉東河村			
地 理 區：	嘉南平原－急水溪沖積平原			
海拔高度：	28m			
所屬水系：	龜重溪（龜重溪／急水溪集水區）			
相關道路：	南 165：22K 忠義橋			
簡要描述：	遺址位於東河村聚落南側 200 公尺處，南 165 縣道往北過忠義橋與龜重溪北岸交接處周遭即為遺址所在，全區皆為農業用地，局部並已興建農舍，地勢由東北往西南緩傾。			

(地形圖附道路及水道並劃記範圍)



遺址狀態

遺物分布：	於龜重溪南 165 縣道西岸的果園，地表上散佈大量的橙色夾砂陶片，遺址東側則見大面積開墾並建有數棟民宅，僅在東南側邊緣可見文化層斷面，並於遺址西側發現一具三合土墓葬。
面 積：	長寬大致 400m×300m，面積約 96000 m ² 。
保存狀況：	遺址因稻田耕作而受到若干程度之擾動。

文化類型：	蔦松文化	
年 代：	約 1800-350 B.P.	
遺 跡：		
遺物類別（附照片）		
文化 遺 物		
石 器：		
陶 器：	1. 陶罐形器、甑形器、陶環（許清保 2004：56-57） 2. 蔦松文化：陶腹片、罐形器（許清保採集、本計畫採集）、陶環（許清保採集）	
<div><div><p>圖說：蔦松文化之罐形器口緣（許清保採集）</p></div><div><p>圖說：蔦松文化之罐形器底及圈足底（許清保採集）</p></div></div>		
<div><div><p>圖說：蔦松文化之陶環（許清保採集）</p></div><div></div></div>		
骨 器：		
金 屬 器：		
其 他：	青花瓷、玻璃環（許清保 2004：56-57）	
自然 遺 物		
動 物：		
植 物：		
岩 石：		
土 壤：	黃褐色壤土	
其 他：		

遺址代表意義			
文化意義：			
歷史沿革：			
評鑑等級：	一般性遺址		
建議事項			
遺址處理：	保持現狀，避免重大開發及翻整。		
遺物保存：			
行政處理：	<input type="checkbox"/> 指定遺址 <input checked="" type="checkbox"/> 列冊遺址 <input type="checkbox"/> 疑似遺址		
其 他：			
備 註			
研究簡史			
1. 1977 年臧振華調查發現。 2. 1994 年 3 月 26 日臺閩地考古遺址普查研究計畫調查。 3. 2004 年許清保等人調查。 4. 2008 年 6 月 11 日本計畫鄒騰露調查。 5. 2008 年 11 月 2 日本計畫劉益昌、許清保、鄒騰露、吳佩秦複查。			
參考文獻			
1. 1994 臧振華等，《臺閩地區考古遺址：臺南縣、臺南市》內政部委託中央研究院歷史語言研究所之研究報告。 2. 2004 許清保《南瀛遺址誌》台南縣新營市：台南縣政府。 3. 2007 許清保〈尋訪哆囉囑社群〉《台灣文獻》58（1）：192-212.			
土地管理基本資料			
定著土地地號：		總面積： 平方公尺	
使用分區（類別）：			
地號：	姓名	戶籍或連絡地址	聯絡電話
面積：			
所有人（代表）			
使用人			
管理人			

土地使用現況	
使用分區（類別）	
附近景觀：	遺址所在北側為東河村聚落。
<div style="display: flex; justify-content: space-around;">   </div> <div style="display: flex; justify-content: space-around; margin-top: 5px;"> <p>圖說：南 165：22K 忠義橋處為遺址之所在</p> <p>圖說：遺址周邊之產業道路</p> </div>	
使用現況：	<input type="checkbox"/> 荒廢地 <input checked="" type="checkbox"/> 農耕 <input type="checkbox"/> 景觀綠地 <input type="checkbox"/> 建築區 <input type="checkbox"/> 其他 說明：遺址目前為水稻田及芒果園。
<div style="display: flex; justify-content: space-around;">   </div> <div style="display: flex; justify-content: space-around; margin-top: 5px;"> <p>圖說：調查時散落於斷面之夾砂陶罐</p> <p>圖說：調查時之果園內地表散佈不少陶片</p> </div>	
<div style="display: flex; justify-content: space-around;">   </div> <div style="display: flex; justify-content: space-around; margin-top: 5px;"> <p>圖說：地層斷面上夾雜之橙色夾砂陶罐</p> <p>圖說：遺址西側之三合土墓葬</p> </div>	



圖說：調查時地表可見細碎夾砂紅陶片



圖說：調查時散落於地表之夾砂紅陶

其他相關事項

執行單位：台灣打里摺文化協會

計畫主持人：劉益昌

填表人：吳佩秦／顏廷仔／劉益昌

